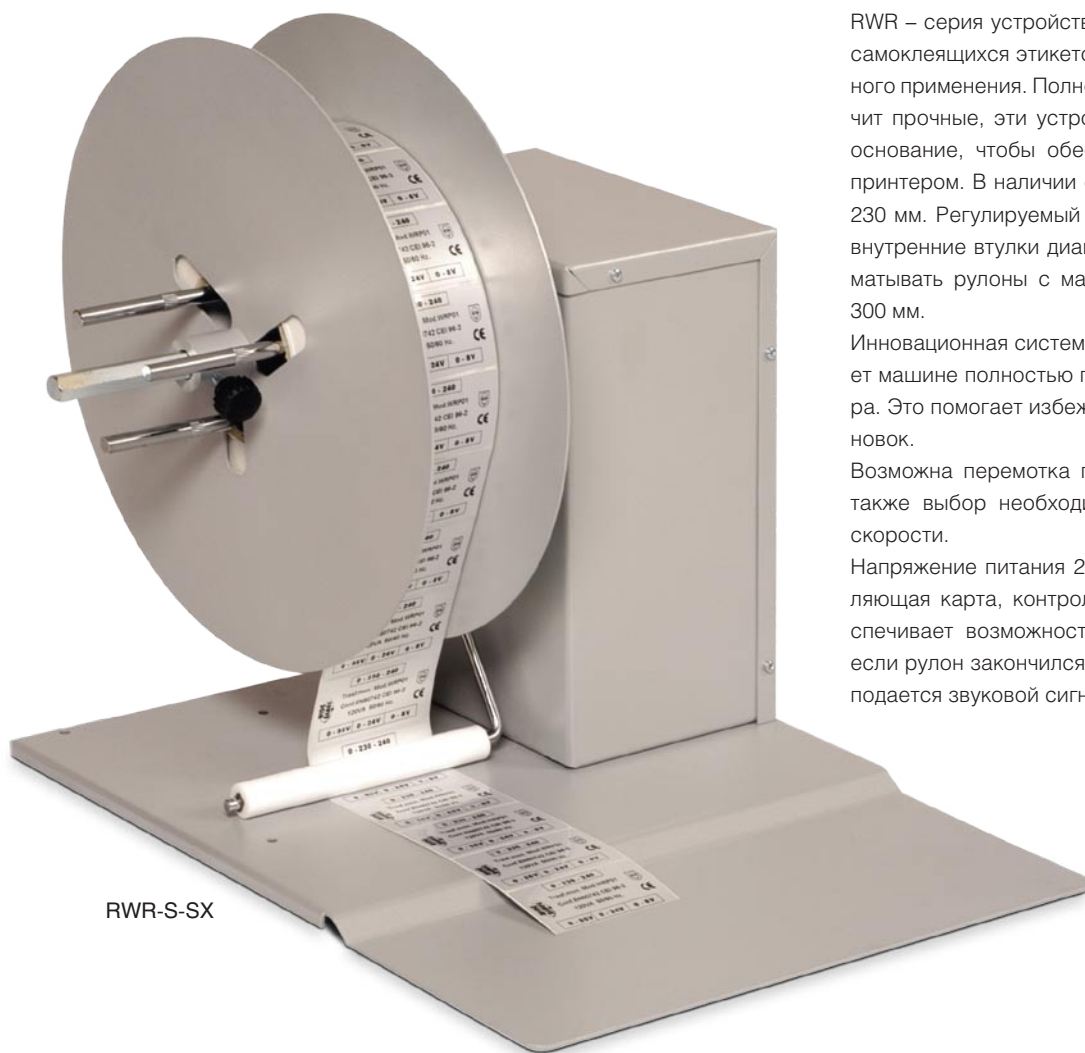


Серия RWR

Устройство для перематки самоклеящихся этикеток



Серия RWR



RWR-S-SX

RWR – серия устройств для перемотки/ размотки рулонов самоклеящихся этикеток, разработанных для промышленного применения. Полностью выполненные из стали, а значит прочные, эти устройства имеют достаточно большое основание, чтобы обеспечить устойчивое соединение с принтером. В наличии есть устройства шириной 140 мм и 230 мм. Регулируемый шпиндель позволяет использовать внутренние втулки диаметром от 46 мм до 110 мм и перематывать рулоны с максимальным наружным диаметром 300 мм.

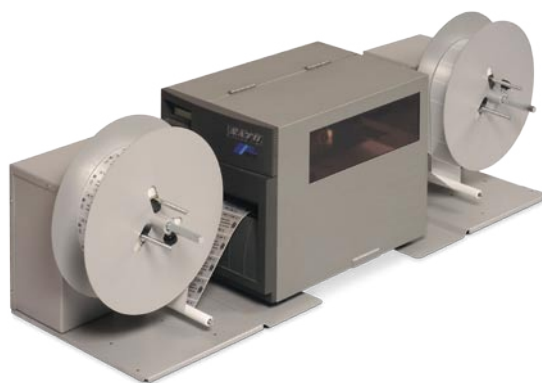
Инновационная система обнаружения натяжения позволяет машине полностью приспособиться к скорости принтера. Это помогает избежать разрыва бумаги и частых остановок.

Возможна перемотка по или против часовой стрелки, а также выбор необходимой пользователю максимальной скорости.

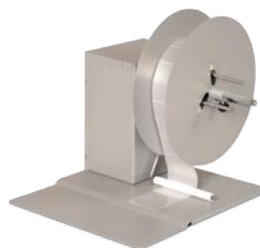
Напряжение питания 230 В или 115 В по запросу. Управляющая карта, контролируемая микропроцессором, обеспечивает возможность остановки вращения двигателя, если рулон закончился, или порвалась бумага, после чего подается звуковой сигнал.

Технические характеристики

	RWR-S	RWR-L
Макс. ширина этикетки	140 мм	230 мм
Скорость	0-25 м/мин	0-25 м/мин
Диаметр рулона	300 мм	300 мм
Регулируемый шпиндель	40-110 мм	40-110 мм
Напряжение питания	230 В~ 50 Гц	230 В~ 50 Гц
Потребляемая мощность	30 Вт	30 Вт
Габаритные размеры	330x410x370 (B)	430x410x370 (B)
Масса	13 кг	15 кг



UWR-S-DX



RWR-L-SX

